

SZPACHLA GIPSOWA-POLIMEROWA ZBROJONA WŁÓKNAMI



- **DO SPOINOWANIA PŁYT GIPSOWO-KARTONOWYCH PRZY WYKORZYSTANIU TAŚMY ZBROJĄCEJ**
- **SZPACHLOWANIE NAROŻY I MIEJSC MOCOWANIA WKRĘTAMI**
- **NAPEŁNIONA MIKROWŁÓKNAMI – WYSOKA ELASTYCZNOŚĆ I PODWYŻSZONA ODPORNOŚĆ NA POWSTAWANIE PĘKNIĘĆ**
- **MOŻLIWOŚĆ ZBROJENIA RYS I PĘKNIĘĆ**
- **MOŻLIWOŚĆ SZPACHLOWANIA CAŁOPOWIERZCHNIOWEGO**
- **DO WEWNĄTRZ BUDYNKÓW**
- **WYDŁUŻONY CZAS PRACY – OK. 1 GODZINY PO ZAMIESZANIU**
- **WYSOKI STOPIEŃ BIELI**
- **PRZYJEMNA I ŁATWA APLIKACJA**
- **OGRANICZONY SKURCZ PRZY WYSYCHANIU**

ŁATWOŚĆ
APLIKACJI



WYTRZYMAŁOŚĆ
NA ZGINANIE



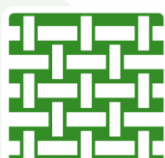
PRZYCZEPNOŚĆ
DO PODŁOŻA



DLUGI CZAS OTWARTY
PRACY - OK. 60 MIN



DO SPOINOWANIA
PŁYT G-K Z UŻYCIEM
TAŚMY ZBROJĄCEJ



MIKROZBROJENIE
WŁÓKNAMI -
WYSOKA ODPORNOŚĆ
NA PĘKANIE



ŁATWOŚĆ
PRACY - DOBRE
PARAMETRY ROBOCZE

4B

MASA SZPACHLOWA
DO SPOINOWANIA
TYP 4B

B2

PRODUKT
NA BAZIE GIPSU



WYTRZYMAŁOŚĆ
NA ŚCISKANIE
≥2,0 N/mm²

PRODUKT I JEGO ZASTOSOWANIE

Szpachla gipsowo polimerowa zbrojona włóknami, do spoinowania płyt gipsowo-kartonowych - GREINPLAST SGP została stworzona na bazie mieszanki wysokiej jakości gipsów naturalnych, dyspersji polimerowych, mikrowłókien oraz innych dodatków modyfikujących. Zastosowanie gipsu jako spoiwa, które cechuje się chemicznym mechanizmem wiązania, z jednej strony pozwala stosunkowo szybko i z minimalnym skurczem wykończyć spoinę do prowadzenia dalszych prac oraz zapewnia najwyższą przyczepność taśm zbrojących. Z drugiej strony samo, spoiwo gipsowe zostało zmodyfikowane przy użyciu dyspersji polimerowych i dodatku mikrowłókien, co sprawia, że Greinplast SGP to rozwiązanie o wysokiej elastyczności i odporności na spękania. Wyrób wraz z zastosowaniem taśmy zbrojącej pozwala stworzyć trwałe zbrojenie spoiny, o bardzo wysokiej wytrzymałości, przy tym jest niezwykle przyjemny i łatwy w pracy oraz dalszej obróbce. Produkt klasyfikowany jako masa szpachlowa – typ **4B** orz jako tynk gipsowy **B2/20/2**.

Szpachla gipsowo-polimerowa Greinplast SGP służy do spoinowania połączeń płyt gipsowo-kartonowych wewnątrz pomieszczeń z użyciem taśmy zbrojącej. Można ją również stosować do spoinowania połączeń płyt g-k bez taśmy zbrojącej, jedynie na krawędziach pokrytych kartonem w standardzie typu KPOS (krawędzie spłaszczone i zaokrąglone). Znajduje również zastosowanie do szpachlowania i osadzania narożników ścian i sufitów, wypełniania ubytków, pęknięć i rys oraz miejsc mocowania wkrętów. Można ją również zastosować do wykonywania gładzi gipsowych.

DANE TECHNICZNE

Proporcje wody na 1 kg szpachli	~ 0,48 l
Czas pracy	ok. 60 min*
Temperatura stosowania	od 5°C do 30°C
Orientacyjne zużycie <ul style="list-style-type: none">• spoinowanie• szpachlowanie	ok. 0,25 – 0,30 kg/m ² ok. 1 kg/m ² x 1mm
Wytrzymałość na zginanie (EN 13963:2005, EN 13963:2005/AC:2006)	≥ 200 N (siła niszcząca)
Reakcja na ogień (PN-EN 13501-1:2019-02)	Klasa A1
Skład	Mieszanka gipsów naturalnych, włókien, dyspersji polimerowych wypełniaczy mineralnych oraz odpowiednich dodatków uplastyczniających i wydłużających czas otwarty pracy
Pakowanie	Opakowanie jednostkowe: Worek 5kg, 20kg
Narzędzia	Mieszarka wolnoobrotowa, mieszałko koszyczkowe, paca ze stali nierdzewnej kielnia.
Przechowywanie	W oryginalnych, nieuszkodzonych opakowaniach oraz suchych warunkach w okresie do 6 miesięcy od daty produkcji. Data produkcji, asortyment i numer partii produkcyjnej podane są na opakowaniu.

* wielkość zależy od warunków temperaturowych i wilgotnościowych

PRZYGOTOWANIE PODŁOŻA

Płyty gipsowo-kartonowe powinny być stabilnie i zgodnie z zasadami zamocowane do podłoża (stelaż konstrukcji nośnej, ściana). Podłoże, na które nakładamy szpachle, musi być zawsze nośne, zwarte, suche, pozbawione wszelkich substancji utrudniających przyczepność oraz wolne od pyłu i kurzu. Cięte krawędzie płyt G-K należy najpierw przed spoinowaniem szfazować pod kątem 45°, dokładnie odpylić i zagruntować gruntem GREINPLAST U w rozcieńczeniu 1:2 (grunt : woda).

WYKONANIE

Przygotowanie masy: Odpowiednią ilość szpachli wsypać do czystego naczynia z odmierzoną ilością czystej wody i mieszać, aż do uzyskania jednorodnej masy bez grudek. Na 1 kg suchej mieszanki, należy dodać około 0,48 l wody. Mieszać za pomocą mieszałki wolnoobrotowej, aż do uzyskania jednolitej masy bez grudek. W przypadku mieszania ręcznego, zaleca się wsypać produkt do naczynia z odpowiednio odmierzoną ilością wody i odczekać, aż mieszanka w całości nasiąknie wodą, a następnie przemieszać do momentu uzyskania jednorodnej masy bez grudek. Czas mieszania powinien wynosić 2-3 minuty. Dla mieszania mechanicznego, jak i ręcznego, wymieszaną masę pozostawić na ok. 5 minut i ponownie wymieszać.

Wykonanie: W pierwszym cyklu odpowiednio przygotowane spoiny wypełnić szpachlą Greinplast SGP, następnie w mokrą jeszcze masę wtopić taśmę zbrojąca (zalecana taśma typu Tuff-Type). Do zbrojenia można stosować również inne taśmy wysokiej jakości tj. fizeлина, papier. Po związaniu i wyschnięciu pierwszej warstwy, w drugim cyklu powierzchnie wyrównać nakładając szerzej kolejną warstwę szpachli Greinplast SGP. Ostatecznie, w celu ujednoczenia całej powierzchni, zalecane jest szpachlowanie całości powierzchni przy zastosowaniu szpachli Greinplast SGP lub innej szpachli finiszowej np. Greinplast SWP, GG, SW, GP, SAS.

ZALECENIA

Temperatura otoczenia podczas stosowania i wysychania gładzi powinna wynosić od +5°C do +30°C. Optymalna temperatura podczas nanoszenia +20 C. Narzędzia myć wodą bezpośrednio po zakończeniu prac. Zabrudzenia usuwać przed zaschnięciem.

UWAGI

Informacje zawarte w instrukcji mają na celu zapewnienie optymalnego wykorzystania produktu, jednak nie są podstawą do odpowiedzialności prawnej Producenta, gdyż warunki wykonawstwa pozostają poza jego kontrolą. Prace wykonywać zgodnie z zasadami sztuki budowlanej. Wszelka ingerencja w skład produktu jest niedopuszczalna i może w znaczący sposób obniżyć jakość stosowanego materiału. W przypadku połączenia z wyrobami innych Producentów lub nieujętych w dokumentach odniesienia nie ponosimy żadnej odpowiedzialności.

BEZPIECZEŃSTWO

W razie konieczności zasięgnięcia porady lekarza należy pokazać pojemnik lub etykietę. Chronić przed dziećmi. Dokładnie umyć ręce po użyciu. Postępować zgodnie z Kartą Charakterystyki.

NORMY, ATESTY, ŚWIADECTWA

Atest Higieniczny nr AH 136/322/137/2022 ważny do 2027-10-03, wydany przez GUMed
Świadectwo z zakresu Higieny Radiacyjnej NIZP-PZH
Greinplast SGP oceniony zgodnie z normami:
EN 13963:2005, EN 13963:2005/AC:2006 (PN-EN 13963:2008); EN 13279-1:2008 (PN-EN 13279:2009);
Deklaracja Właściwości Użytkowych nr SGP-221209

Powyższa dokumentacja dostępna po zeskanowaniu kodu QR

