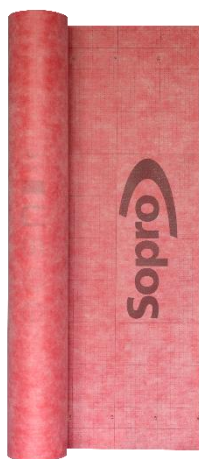


Nr kat.

640



Mata uszczelniająco-kompensująca



Cienkowsarstwowa, wodoszczelna, mostkująca rysy mata uszczelniająco-kompensująca, która stanowi niezawodne, szybkie i elastyczne uszczelnienie oraz tworzy warstwę redukującą naprężenia pod okładzinami ceramicznymi w pomieszczeniach, w zastosowaniach zgodnie z normą DIN 18534 cz.5.

- Odporna na rozdarcie
- Odporna na działanie alkaliów, środki powierzchniowo-czynne
- Odporna na procesy starzenia i gnicia
- Odporna na oddziaływanie mikroorganizmów
- Na ściany i podłogi, w pomieszczeniach
- Licencja EMICODE wg GEV: EC1^{PLUS} bardzo niski poziom emisji^{PLUS}

CE

Zastosowania	Jako podłótkowe uszczelnienie zespolone w formie mat w pomieszczeniach (również przy obciążeniach chemicznych) do zastosowań zgodnie z normą DIN 18534 w klasie narażenia na oddziaływanie wody W0-I do W2-I, w odniesieniu do W3-I; również przy obciążeniach chemicznych we wszystkich klasach oddziaływania wody (odpowiada również klasie obciążenia wodą A i C zgodnie z listą uregulowań niemieckiego nadzoru budowlanego oraz wytycznymi ZDB). Do niezawodnego, szybkiego i elastycznego uszczelnienia powierzchni oraz redukcji naprężeń, występujących pomiędzy podłożem a okładziną - na ścianach i podłogach, przeznaczonych do wykończenia okładzinami ceramicznymi i kamiennymi - w obszarach mieszkalnych, w łazienkach, natryskach i pomieszczeniach mokrych, powierzchniach użytkowanych komercyjnie zgodnie z kategorią EK-W-AIV, EK-G-AIV. Szczególnie nadaje się do zastosowania jako szybki sposób uszczelnienia powierzchni w terminowych realizacjach budowlanych.
Zalecane podłoża	Beton i beton lekki, sezonowane min. 3 miesiące; jastrychy cementowe; jastrychy anhydrytowe; jastrychy z lanego asfaltu; jastrychy suche; podłogi ogrzewane (jastrychy cementowe i anhydrytowe); istniejące, trwale przylegające do podłoża, okładziny ceramiczne i z kamienia naturalnego, lastrico lub płyty betonowe; budowlane płyty gipsowe, płyty gipsowo-kartonowe i gipsowo-włóknowe; mur o pełnych spoinach (nie stosować do muru mieszanego); tynki wykonane ze spoiw tynkarskich i murarskich; tynk cementowy; tynk cementowo-wapienny, tynk gipsowy; płyty z twardej pianki.
Materiał	Folia z polipropylenu, odporna na rozdarcie, obustronnie pokryta specjalną warstwą flizeliny z polipropylenu.
Kolor	Czerwony
Grubość	0,4 mm
Wymiary maty	Szerokość 100 cm, długość 30 m
Ciężar	Ok. 250 g/m ²
Temperatura stosowania	Od +5°C do +30°C

Zużycie	Zastosowanie	FDK 415 DSF® RS 623	TDS 823	Racofix RMK 818	Racofix WB 588
	Przyklejanie maty uszczelniającej (całopowierzchniowo)	0,5-0,9 kg/m ²	-	-	-
	Klejenie odcinków maty na zakład (6 cm)	35-55 g/mb	70-100 g/mb	30-40 g/mb	35-45 g/mb
	Klejenie taśmy uszczelniającej na matę na zakład (14 cm)	80-120 g/mb	180-240 g/mb	70-95 g/mb	80-100 g/mb
Składowanie	W zamkniętych, oryginalnych opakowaniach, na paletach w suchym i chłodnym pomieszczeniu. Palet nie układać jedna na drugiej. Podczas składowania/przechowywania chronić przed mrozem, wilgocią i bezpośrednim nasłonecznieniem.				
Opakowania	Rolka (szerokość 100 cm) 30 m w kartonach				
Właściwości	Cienkowarstwowa mata uszczelniająco-kompensująca Sopro AEB® z polipropylenu jest elastyczna, wodoszczelna, mostkuje rysy i redukuje naprężenia. Jest pokryta obustronnie specjalną warstwą flizeliny, która umożliwia trwałe przyklejenie jej za pomocą cementowych zapraw klejowych.				
Jakość	Wysokie parametry produktu potwierdzone badaniami każdej wyprodukowanej partii.				

Przygotowanie podłoża

Podłoże należy przygotować zgodnie z zasadami techniki budowlanej. Musi być równe, czyste, trwałe, nośne, odporne na odkształcenia i pozbawione warstw zmniejszających przyczepność. Nieliczne, drobne rysy w jastrychu nie stanowią przeszkody w zastosowaniu mat, o ile nie doszło do przesunięcia pionowego sąsiednich krawędzi. Do sklejenia rys w jastrychu zalecamy żywicę Sopro GH 564.

Wyrównanie podłoża wykonać za pomocą zapraw szpachlowych Sopro RAM 3°, Sopro AMT 468.

Tradycyjne jastrychy cementowe muszą być sezonowane min. 28 dni i być suche. Jastrychy anhydrytowe nieogrzewane muszą wykazywać wilgotność ≤ 0,5% wag. oraz być zeszlifowane do odstąpienia warstwy nośnej, oczyszczone i zagruntowane.

Jastrychy z lanego asfaltu muszą być opiaskowane.

Wszystkie jastrychy ogrzewane wymagają przed układaniem płytek przeprowadzenia procesu wygrzania wstępnego, zgodnie z procedurami i potwierdzenia w protokole grzewczym uzyskania wilgotności resztkowej (metodą CM) dla jastrychów cementowych ≤ 2,0% wag., dla jastrychów anhydrytowych ≤ 0,3% wag.

Tynki gipsowe muszą być jednowarstwowe i suche, nie mogą być filcowane i wygładzane.

Obowiązują branżowe normy, wytyczne i zalecenia oraz ogólnie uznane zasady techniki budowlanej.

Gruntowanie

Sopro GD 749: jastrychy cementowe, jastrychy anhydrytowe, jastrychy suche; budowlane płyty gipsowe ściennie, płyty gipsowo-kartonowe/miejsca ich połączeń i szpachlowania, płyty gipsowo-włóknowe, tynk gipsowy; beton komórkowy o dużej lub zróżnicowanej chłonności; tynk cementowy i cementowo-wapienny; tynki wykonane ze spoiw tynkarskich i murarskich; mur o pełnych spoinach.

Sopro HPS 673: podłoża gładkie, o zamkniętych porach, jak np. istniejące okładziny z płytek ceramicznych, lastrico, płyty z kamienia naturalnego i betonu; pozostałości klejów do PCV lub wykładzin dywanowych.

Bez gruntowania: beton, beton lekki, płyty z twardej pianki; trwałe, równomiernie chłonne podłoża mineralne.

Szczegółowe informacje znajdują się w kartach technicznych odpowiednich produktów!

Sposób użycia

Jeżeli podłoże wymaga wyrównania, należy to zrobić przed przyklejeniem maty Sopro AEB® 640. Przed rozpoczęciem przyklejania maty, należy przyciąć ją na odpowiednie odcinki, dopasowane do wymiarów podłoża.

Na nośne i odpowiednio przygotowane podłoże nanieść pacą zębatą (wysokość zęba 3-4 mm) przetestowany klej systemowy Sopro lub wałkiem z owczej wełny klej wodoszczelny Sopro FDK 415 do taśm i mat lub zaprawą uszczelniającą Sopro DSF® RS 623 (alternatywnie również pędzlem lub szpachelką). Klej należy nakładać ok. 10 cm szerzej niż szerokość maty.

Dopasowane na wymiar odcinki maty przykładają do podłoża pokrytego świeżą warstwą kleju i docisnąć. Następnie gładką stroną pacy wygładzić tak, aby spod maty usunąć pęcherzyki powietrza. Zaleca się wygładzanie maty od środka do krawędzi.

Poszczególne odcinki maty mogą być klejone „na zakład”. Kolejny odcinek maty przykładany jest do podłoża (pokrytego klejem systemowym Sopro) w taki sposób, aby zachodził ok. 5 cm na poprzedni, również pokryty klejem odcinek. Połączenie mat należy również wygładzić. Alternatywnie: maty można także układać jedną obok drugiej „na styk”. W tym przypadku wzdłuż obu krawędzi odcinków maty należy nałożyć warstwę kleju wodoszczelnego (np. Sopro FDK 415) i wkleić systemową taśmę uszczelniającą (np. Sopro AEB® 148 lub Sopro AEB® 641). Należy zwrócić uwagę na to, by na łączeniu krawędzi nie było pustek powietrznych.

W strefach narożnych należy dociąć matę w linii styku ścian, a kolejny odcinek na przyległej ścianie przykleić w taki sposób, aby zachodził co najmniej 5 cm na odcięty w narożniku kawałek maty. Zakład obu mat kleić przy pomocy systemowego kleju wodoszczelnego.

Ważne jest, aby w obszarze styku nie było pustek powietrznych.

Przyłącza wodociągowe ściennie zabezpieczyć uszczelkami Sopro AEB®. Uszczelkę z elastycznym otworem nasadzić na rurę i przykleić do ściany całą powierzchnią na wcześniej ułożonej macie z 5 cm zakładem, stosując systemowy klej wodoszczelny (np. Sopro FDK 415, Sopro Racofix® RMK 818., WB 588 lub zaprawą uszczelniającą Sopro TDS 823).

Odpiły podłogowe z kołnierzem o szerokości min. 50 mm, zgodnie z zasadami techniki budowlanej, zabezpieczyć uszczelkami Sopro. Uszczelkę ułożyć w miejscu odpiły, wyciąć otwór o średnicy nieco mniejszej niż średnica rury odpływowej i przykleić całą powierzchnią, stosując klej wodoszczelny.

W naroża i szczeliny dylatacyjne wbudować taśmę uszczelniającą Sopro AEB® 148 lub Sopro AEB® 641 po wcześniejszym (lekkim) uformowaniu. Szczelinę dylatacyjną po obu stronach, na całej długości, pokryć taśmą. Krawędzie taśmy powinny zachodzić co najmniej 5 cm na zabezpieczane miejsce i powinny zostać starannie przyklejone wodoszczelnym klejem systemowym Sopro.

W narożach wewnętrznych i zewnętrznych należy wbudować narożniki Sopro AEB® 642 i Sopro AEB® 643. Brzegi narożników należy wygładzić za pomocą szpachelki lub innego nieostrego narzędzia.

Wskazówki dotyczące wodoszczelnego łączenia taśm: do łączenia kolejnych odcinków taśm lub uformowanych z niej elementów zalecamy zaprawę uszczelniającą (np. Sopro TDS 823 lub Sopro DSF® RS 623), klej wodoszczelny Sopro FDK 415 lub klej montażowy na bazie polimerów (np. Sopro Racofix® RMK 818 lub WB 588). Nakładać obficie w obszarze łączenia, aby dokładnie pokryć całą powierzchnię styku.

Do powierzchni uszczelnionych matą Sopro AEB® 640 można przyklejać okładziny ceramiczne i kamienne, stosując zaprawy klejowe hydraulicznie-wiążące np.: Sopro No. 1 400 extra, Sopro No. 1 403 Silver, Sopro FKM XL 444 lub Sopro FKM Silver (nakładając je odpowiednią pacą zębatą).

Inne produkty Sopro, przeznaczone do standardowych, możliwych do przewidzenia zastosowań wraz z matą Sopro AEB® 640, są wymienione w poz. Certyfikaty. Szczegółowe informacje znajdują się w kartach technicznych tych produktów! Klejenie płyt i płytek ceramicznych oraz kamiennych można rozpocząć dopiero wtedy, gdy uszczelnienie zespolone zostało wykonane w całości.

Ze względu na ogólnie przyjęte zasady techniki zastosowanie na ścianach na wysokości powyżej 4 m nie jest dopuszczalne.

Narzędzia

Nożyczki, nóż trapezowy, paca zębata, paca metalowa, szpachelka o drobnych zębach.

Certyfikaty

PG-AIV-F

Certyfikat niemieckiego nadzoru budowlanego (abP) dla systemowych powłok uszczelniających, stosowanych pod płyty i płytki w zestawie z:

- taśmami uszczelniającymi: AEB® 641, AEB® 148
- narożnikami uszczelniającymi: AEB® 642, AEB® 643
- uszczelkami: AEB® 129, AEB® 130, AEB® 133, DWF 089
- klejem wodoszczelnym do taśm i mat: FDK 415, DSF® RS 623
- produktami do przyklejania krawędzi: RMK 818, WB 588, TDS 823, FDK 415, DSF® RS 623
- zaprawami klejowymi: No. 1 400, No. 1 403, FKM XL 444, FKM 600
- pozostałymi produktami Sopro.

ETAG

Europejska Aprobata Techniczna ETZ: ETA - Nr 13/0154 zgodnie z ETAG 022 T.2; Reakcja na ogień: E/E_{fl,r}; w zestawie z:

- taśmą uszczelniającą: AEB® 641
- narożnikami uszczelniającymi: AEB® 642, AEB® 643
- uszczelkami: AEB® 129, AEB® 130, AEB® 133
- zaprawą klejową: No. 1 400, FKM XL 444, SC 808
- gruntem GD 749 i pozostałymi produktami Sopro.



Licencja

EMICODE wg GEV: EC1^{PLUS} bardzo niski poziom emisji ^{PLUS}.

Wskazówki BHP

Przy obcowaniu z materiałami budowlanymi / chemikaliami należy przestrzegać ogólnie obowiązujących zasad bezpieczeństwa.

Oznaczenie CE

 0921 / 0527 0764	 Sopro Bauchemie GmbH Biebricher Straße 74 – 65203 Wiesbaden (Niemcy) www.sopro.com
13 CPR-DE3/0640.4.pol Sopro AEB 640 ETA-13/0154 - ETAG 022 część 2 Zestawy wodoszczelnych pokryć ścian i podłóg w pomieszczeniach mokrych Elastyczne wyroby wodoszczelne	
Reakcja na ogień	Klasa E/E _{fl}
Przepuszczalność pary wodnej	s _d = 51,1 m
Wodoszczelność	wodoszczelny
Zdolność do mostkowania pęknięć	0,75 mm
Przyczepność	kategoria oceny 1: > 0,2 N/mm ²
Odporność na ścieranie	NPD
Zdolność do mostkowania połączeń	wodoszczelny
Szczelność na połączeniach z elementami instalacji	wodoszczelny
Wytrzymałość złączy na ścinanie	261 N/50 mm w kierunku podłużnym 209 N/50 mm w kierunku poprzecznym
Elastyczność	spełnia
Stabilność wymiarowa	-0,55 % w kierunku podłużnym +0,31 % w kierunku poprzecznym
Odporność po starzeniu termicznym	spełnia
Przyczepność po oddziaływaniu wody	kategoria oceny 1: > 0,2 N/mm ²
Odporność po oddziaływaniu wody wapiennej	spełnia
Naprawialność	naprawialny
Grubość	0,375 mm
Aplikacja	właściwy
Uwalnianie substancji niebezpiecznych	patrz KCH

Montaż maty Sopro AEB® 640 z zastosowaniem Sopro FDK 415 / Sopro DSF® RS 623



1 Podłoże chłonne zagruntować preparatem Sopro GD 749.



2 Sopro FDK 415: składnik płynny B wlać do czystego pojemnika i przy pomocy mieszarki wymieszać ze składnikiem proszkowym A, aż powstanie jednolita, bez grudek, masa.

Alternatywnie: Sopro DSF® RS 623 wymieszać z wodą w odpowiedniej proporcji.



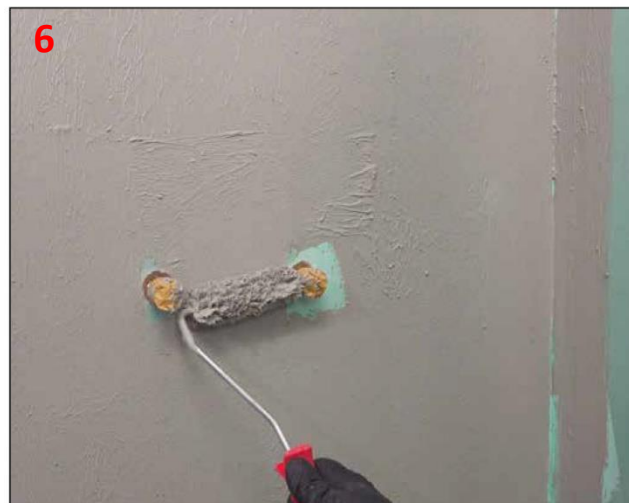
3 Dla szybkiego postępu prac zalecamy stosować wałek z owczej wełny.



4 Klej Sopro FDK 415 lub zaprawę uszczelniającą Sopro DSF® RS 623 nanieść na całą powierzchnię.



5 Zalecamy nakładanie kleju wodoszczelnego Sopro FDK 415 lub zaprawy Sopro DSF® RS 623 w warstwie o równomiernej grubości na całej powierzchni.



6 W wąskich przestrzeniach lub w miejscach przyłączy wodociągowych klej lub zaprawę nakładać przy pomocy małego wałka lub pędzla.



7
Przycięty na wymiar odcinek maty Sopro AEB® 640 przyłożyć do świeżej warstwy kleju rozprowadzonego na podłożu, mocno docisnąć matę od środka do kierunku krawędzi.



8
Wzdłuż brzegów maty Sopro AEB® 640, nanieść klej Sopro FDK 415 lub zaprawę uszczelniającą Sopro DSF® RS 623 na szerokości ok. 5 cm.



9
Krańcowe odcinki maty Sopro AEB® 640 obrobione również klejem wodoszczelnym Sopro FDK 415 lub zaprawą Sopro DSF® RS 623.



10
W narożach – w celu wykonania szczelnego złącza – nanieść klej Sopro FDK 415 lub zaprawę Sopro DSF® RS 623 na obie płaszczyzny, a następnie wkleić taśmę uszczelniającą Sopro AEB® 148 (bez pustek).



11
Odpowiednio przycięte odcinki taśmy uszczelniającej Sopro AEB® 148 przyłożyć do podłoża pokrytego świeżą warstwą kleju wodoszczelnego lub zaprawy uszczelniającej i mocno docisnąć.



12
Zakończenia taśmy AEB® 148 również obrobić klejem wodoszczelnym Sopro FDK 415 lub zaprawą Sopro DSF® RS 623.

Produkty systemu AEB®

**Sopro AEB® 641****Taśma uszczelniająca AEB®**

Taśma uszczelniająca, dwustronnie pokryta specjalną powłoką z flizeliny, do niezawodnego, elastycznego i wodoszczelnego uszczelnienia szczelin dylatacyjnych i naroży. Do stosowania w systemie z matami uszczelniająco-kompensującymi Sopro AEB® 640 i Sopro AEB® plus 639 pod okładziny ceramiczne i kamienne.

Do wykonania uszczelnienia na styku z profilami balkonowo - tarasowymi Sopro i innymi elementami. Do uszczelnienia złączy mat Sopro AEB® 640 i Sopro AEB® plus 639.

Grubość: ok. 0,4 mm

Dostawa:

rolka 25 m (szerokość 120 mm) w kartonie

rolka 25 m (szerokość 300 mm) w kartonie

**Sopro AEB® 148****Taśma uszczelniająca elastyczna AEB®**

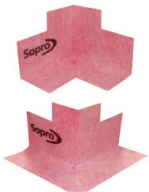
Elastyczna taśma uszczelniająca, dwustronnie pokryta specjalną powłoką z flizeliny, do niezawodnego, elastycznego i wodoszczelnego uszczelnienia szczelin dylatacyjnych i naroży, stosowana w systemie z matą Sopro AEB® 640 i matą Sopro AEB® plus 639 oraz uszczelnieniami w postaci płynnej: Sopro DSF® 423/523, DSF® RS 623, TDS 823, FDF 525 i PU-FD, pod okładziny ceramiczne i kamienne.

Dostawa:

rolka 50 m (szerokość 120 mm)

rolka 10 m (szerokość 120 mm)

rolka 25 m (szerokość 300 mm)

**Sopro AEB® 642 / AEB® 643****Narożnik uszczelniający AEB® wewnętrzny i zewnętrzny**

Uformowane fabrycznie elastyczne narożniki, przeznaczone do niezawodnego i wodoszczelnego uszczelnienia szczelin dylatacyjnych i naroży wewnętrznych i zewnętrznych. Przewidziane do stosowania wraz z taśmą uszczelniającą Sopro AEB®.

Wymiary: ok. 120x120 mm (AEB® 642) / ok. 110x110 mm (AEB® 643)

Grubość: ok. 0,3 mm

Dostawa: pojedynczo

**Sopro Racofix® RMK 818****Klej montażowy**

Jednoskładnikowy, wodoszczelny, uniwersalny klej montażowy do wodoszczelnego łączenia mat uszczelniająco-kompensujących Sopro AEB® plus 639 („na zakład”) lub do sklejania taśmy uszczelniającej i narożników Sopro AEB® z matą uszczelniająco-kompensującą Sopro AEB® 640 i Sopro AEB® plus 639 oraz uszczelek ściennych i podłogowych Sopro AEB®.

Do stosowania w pomieszczeniach i na zewnątrz.

Dostawa: pojemnik 431 g (12 sztuk w kartonie)

**Sopro TDS 823****Zaprawa uszczelniająca turbo**

Szybkowiążąca, dwuskładnikowa, elastyczna, cementowa zaprawa uszczelniająca do wodoszczelnego łączenia mat uszczelniająco-kompensujących Sopro AEB® plus 639 lub do sklejania taśmy uszczelniającej i narożników Sopro AEB® z matą uszczelniająco-kompensującą Sopro AEB® 640 i Sopro AEB® plus 639 oraz uszczelek Sopro AEB®.

Do stosowania w pomieszczeniach i na zewnątrz.

Dostawa: worek 10 kg (składnik proszkowy A) + kanister 10 kg (składnik płynny B)

Produkty systemu AEB®

**Sopro Racofix® WB 588****Uszczelniacz uniwersalny hybrydowy**

Jednoskładnikowe, wysokoelastyczne, gotowe do użycia uniwersalne uszczelnienie na bazie polimerów do wodoszczelnego łączenia mat uszczelniająco-kompensujących Sopro AEB® („na zakład”), a także do sklejania taśmy uszczelniającej i narożników Sopro AEB® z matą Sopro AEB® 640 i Sopro AEB® plus 639 oraz uszczelek Sopro AEB®.

Do stosowania w pomieszczeniach i na zewnątrz.

Dostawa: pojemnik 438 g

**Sopro FDK 415****Klej wodoszczelny do taśm i mat uszczelniających**

Cementowy, dwuskładnikowy klej reaktywny do przyklejania mat uszczelniających Sopro do wszystkich standardowych podłoży oraz wodoszczelnego sklejanie mat uszczelniających Sopro („na zakład” – tylko Sopro AEB® 640) lub w połączeniu z taśmami, uszczelkami i innymi systemowymi elementami uszczelniającymi Sopro.

Dostawa: pojemnik zbiorczy 6,65 kg

Produkty systemu AEB® : elastyczne uszczelki ścienne

Elastyczne uszczelki ścienne, dwustronnie pokryte specjalną powłoką z flizeliny, do niezawodnego i szybkiego uszczelniania wszystkich typowych przejść rur instalacyjnych, przeznaczone pod okładziny z płytek i płyt ceramicznych oraz okładzin kamiennych.

**Sopro AEB® 129****Uszczelka ścienna 10-30 mm**

Wymiary: 150x150 mm

Dostawa: pojedynczo

Do uszczelniania przejść rur o średnicy 10-30 mm

**Sopro AEB® 130****Uszczelka ścienna 32-55 mm**

Wymiary: 170x170 mm

Dostawa: pojedynczo

Do uszczelniania przejść rur o średnicy 32-55 mm

**Sopro AEB® 133****Uszczelka ścienna 75-110 mm**

Wymiary: 200x200 mm

Dostawa: pojedynczo

Do uszczelniania przejść rur o średnicy 75-110 mm